

**Udalerrian bizi diren etorkin-taldeari
buruzko ikerketa eta diagnosis**



Elgoibar

DEBEGESA eta Elgoibarko Udalari egindako lana



HELBURUA:

- Elgoibarren bizi diren etorkinen inguruan **eskuragarri dugun informazio orokorra** aztertu.
- Informazio hori udaleko nahiz etorkin eta bertako biztanleen ikuspegi eta datuen bidez osatu.
- Immigrazio esparruan dauden **ekintza arloak** bereiztu eta inplikaturik dauden eragile nagusiak identifikatu, ondoren beraiekin gai hau sakontzeko.



Honela, immigrazioaren arlo honetan udalerriko ekintza estrategia definitzeko **ABIAPUNTUA** ezarri nahi da dokumentu honen bidez. Abiapuntu honetatik, ardatz nagusietan sakontzea posible izango da, ekintza ildo zehatzak garatzeko asmoz.



METODOLOGIA:

Ikerketa kuantitatiboa: Iturriak

- Biztanleen Udal Errolda.
- Biztanleriari buruzko datuak (INE)
- Etorkinen eskolaratzea (Hezkuntza – EJ, ikastetxeak)
- Etorkin-biztanleriaren enplegu eskatzaileak (INEM)
- Etorkinen kontratazioa 2007-an (Lanbide)

Ikerketa kualitatiboa: Metodologia

Aurreko datuetatik abiatuz Elgoibarko Udalerrian bizi diren etorkinen ezaugarriak aztertu ditugu, besteak beste, azterketan bildu diren datuak, honako alorretan zentratuz: etorkinen bilakaera udalerrian, nazionalitateen azterketa, adina, sexua, lan egoera e.a.

Era berean, udalerriko eragile batzuekin egin da kontaktua beraien lehenengo ikuspegia jasotzeko immigrazio gaiaren inguruan: udaleko gizarte zerbitzuak, ikastetxeak, e.a.

HASIERAKO HAUSNARKETAK:

✎ **Etorkin- taldearen egoeraren berezitasuna dela eta, kontutan izan behar da datu ofizialek eskaintzen duten errealitatea erlatibizatu egin behar dela.**

Horrela, iturri ofizialetik datorren informazio estatistikoa, beharrezkoa da, zalantzarik gabe. Aitzitik, beti izan behar dugu kontuan badagoela fenomenoaren alde bat jasotzen ez dutena.

✎ **Etorkin-taldearen integrazio prozedurak arlo anitz hartzen ditu : harrera, enplegua, etxebizitza, osasuna, hezkuntza, euskara, kultura, eta abar.**

Ondorioz, edozein ekintza, benetan eraginkorra izan dadin, arlo guztia hauek hartu beharko ditu kontuan eta halaber beraien arteko koordinazioa beharrezkoa izango da.

1. ELGOIBARREN BIZI DIREN ETORKINAK



ELGOIBARKO BIZTANLERIA:

11.057 biztanle



ETORKINEN BIZTANLERIA:

542 biztanle ----- % 4,9a

ESTATUAN, EAEN, GIPUZKOAN ETA ELGOIBARREN BIZI DIREN ETORKINAK:



4.519.554 etorkin

biztanleri osoaren % 10a



98.524 etorkin

biztanleri osoaren % 4,6a



29.040 etorkin

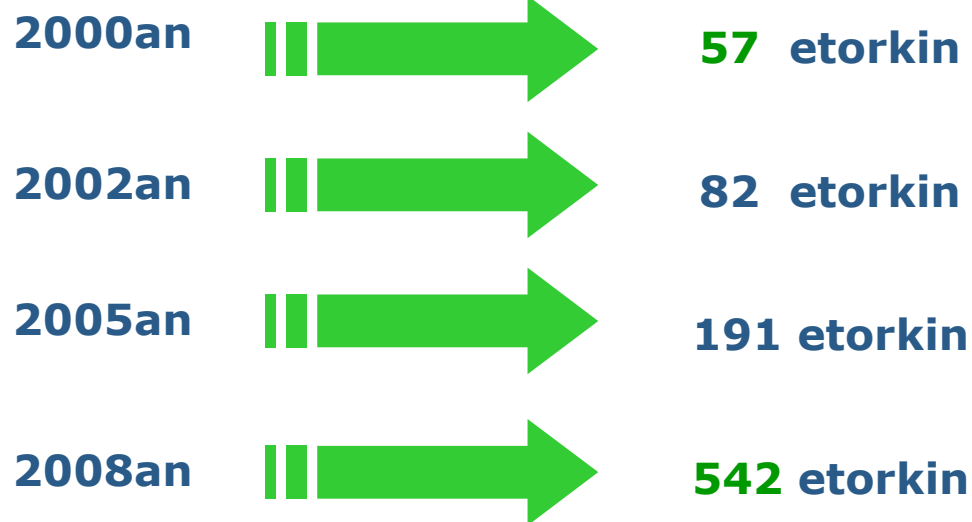
biztanleri osoaren % 4,1a



542 etorkin

biztanleri osoaren % 4,9a

INMIGRAZIOAREN BILAKAERA ELGOIBARREN:



Etorkin kopurua ia

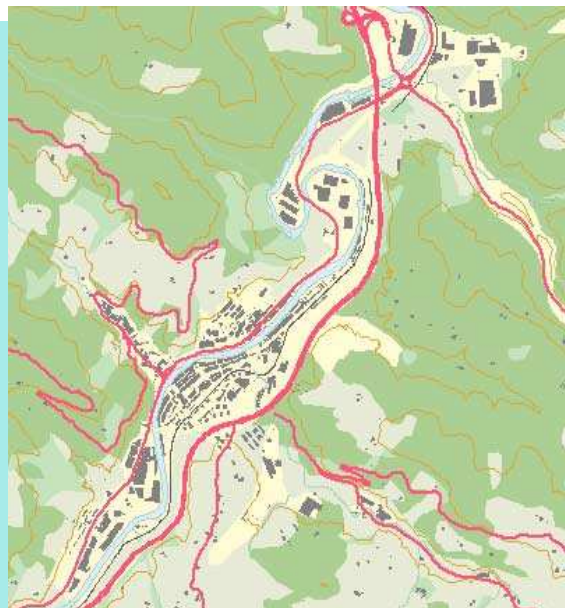
9,5 aldiz

biderkatu da

Gainontzeko tokietan :

Urtea	Espainiar Estatua	EAE	Gipuzkoa
2000	923.879	21.140	7.903
2002	1.977.946	38.408	11.716
2005	3.730.610	59.166	21.536
2007	4.519.554	98.524	29.040

ELGOIBARREN BIZI DIREN ETORKINAK, BIZITOKIAREN ARABERA



Elgoibarko erdigunean bizi diren etorkinen %46a udalerriko 4 kaletan kokatzen dira.

Etorkin gehien bizi diren kaleak	Etorkin kopurua
San Frantzisko	100
Azkue (San Roke)	55
Santa Ana	48
Pedro Muguruza	39
Errosario	35
Urasandi	33
Ermuaran-Bide	25
San Bartolome	22
Iñigez Karkizano	21
Eulogio Estarta	21
Gainerakoak	126
OROTARA	525

Hiri-Inguruko auzoak	Etorkin kopurua
Alzola	10
Sallobente - Ermuaran	4
Aiastia (San Migel)	3
OROTARA	17

ELGOIBARREN BIZI DIREN ETORKINAK, JATORRIAREN ARABERA:

Udalerriko etorkin-taldearen %100a, **36 lurralde ezberdinetik** dator.

Elgoibarko etorkinen %40a baino gehiago bi lurraldek osatzen dute: **Bolivia eta Portugal**, Marokoko etorkinen kopurua ere esanguratsua izanik.

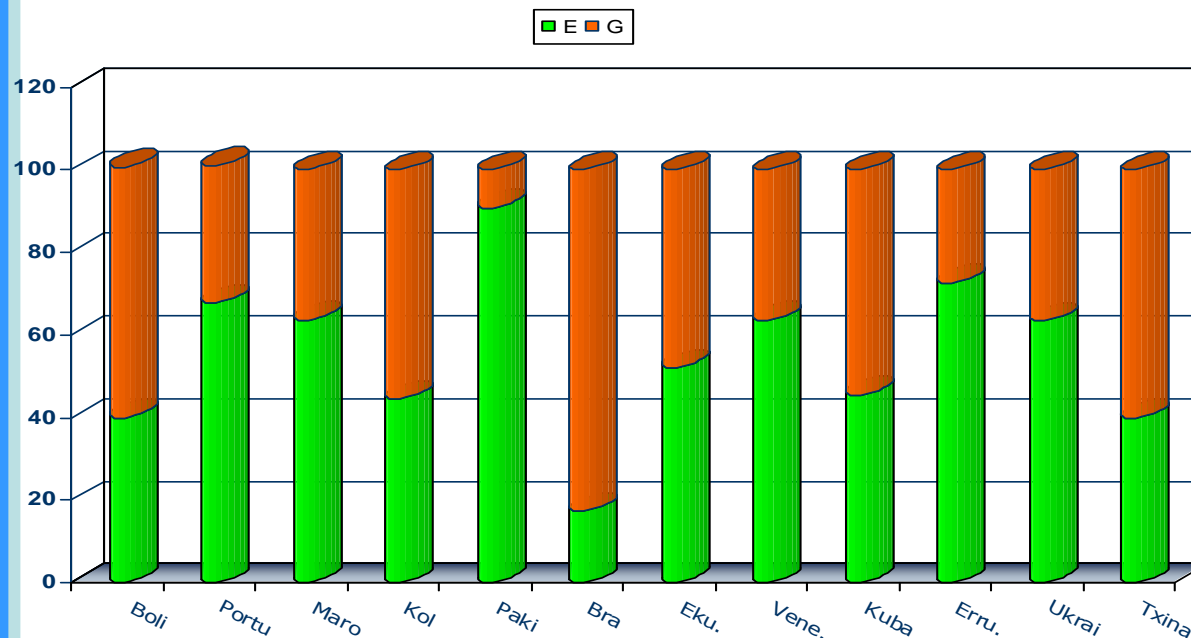
LURRALDEA	ABSOLUTOA	PORTZENTAJEA
Bolivia	138	%25,5
Portugal	93	%17,2
Maroko	63	%11,6
Kolonbia	36	%6,6
Pakistan	32	%5,9
Brasil	29	%5,4
Ekvador	25	%4,6
Venezuela	11	%2,0
Kuba	11	%2,0
Errumania	11	%2,0
Ukraina	11	%2,0
Txina	10	%1,8
Italia	8	%1,5
Nikaragua	6	%1,1
Honduras	6	%1,1
Senegal	6	%1,1
Gainerakoak	46	%8,6
OROTARA	187	100

ELGOIBARREN BIZI DIREN ETORKINAK, SEXUAREN ARABERA:

Nahiz eta ezberdintasuna oso handia ez izan, etorkin gizon gehiago dago:



Jatorriaren arabera:



Maroko, Portugal, Senegal eta Pakistanetik etorritakoak dira batik bat, Bolivia, Brasil eta Nikaraguako gehiengoak emakumezkoak diren bitartean.

ELGOIBARREN BIZI DIREN ETORKINAK, ADINAREN ARABERA:

Etorकिन batez besteko adina

36 urte

Bertokoen batez besteko adina

44,5 urte

ADIN TALDEAK	Elgoibarko biztanleria (2007-Urtarrila)		Etorकिन biztanleria (2008-Urtarrila)	
	ABSOLUTOA	PORTZENTAJEA	ABSOLUTOA	PORTZENTAJEA
14 urte arte	1.303	% 11,9	74	% 13,6
15 - 24 urte	947	% 8,7	81	% 14,9
25 - 59 urte	5.769	% 53,0	374	% 69,1
60 urte edo gehiago	2.874	% 26,4	13	% 2,4
GUZTIRA	10.893	%100	542	%100

% 84

* **OHARRA:** Biztanleria osoaren datuak 2007 hasierakoak dira eta aldiz, etorkinen datuak 2008koak.

ELGOIBARREN BIZI DIREN ETORKINAK, IKASKETA MAILAREN ARABERA:

IKASKETA MAILA	ABSOLUTOA	PORTZENTAJEA
ANALFABETOAK	1	%0,8
IKAS. GABE. (idazten eta irakurtzen badakite)	9	%6,3
LEHEN MAILAKOAK	67	%46,8
BIGARREN MAILAKOAK	24	%16,8
GOI MAILAKOAK	16	%11,1
LANBIDE HEZIKETA	17	%11,9
BESTELAKOAK (haurtzaroan)	9	%6,3
GUZTIRA	143*	%100

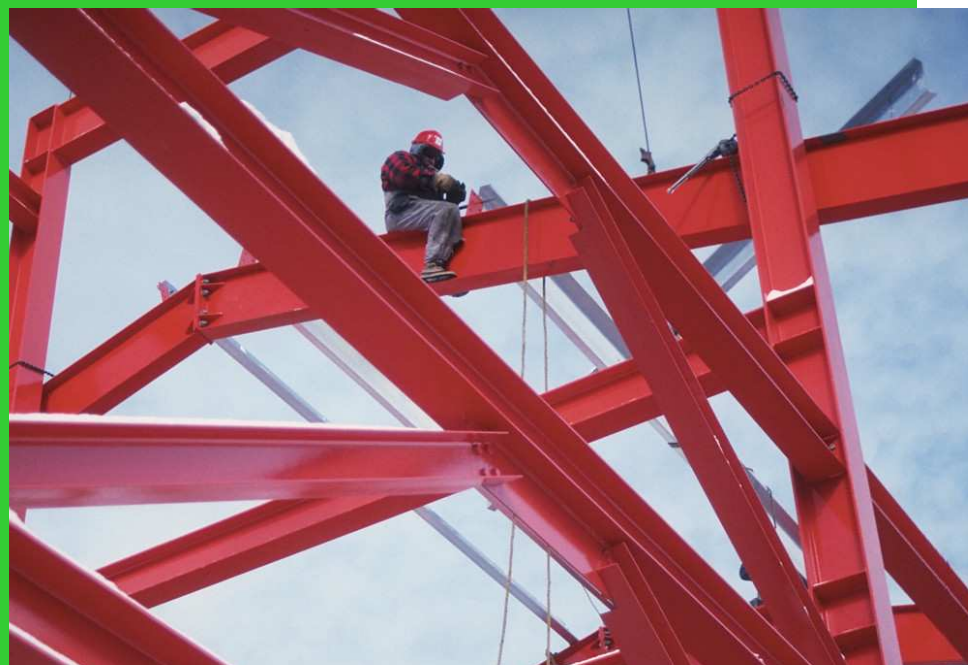
* **OHARRA:** Ikasketa mailaren azterketa 143 etorkinetan oinarriturik eginga dago, gainontzeko etorkinen kasuan, erroldako datuetan ez baitzen informazio hau zehazten.

 Etorkinen % 46,8ak lehen mailako ikasketak ditu.

 Hauei, bigarren mailako ikasketak dituztenak gehitzen bazaizkio,

**Etorkinen
%63,6a dira**

2. LAN MERKATUA



2. LAN MERKATUA

ELGOIBARREN BIZI DIREN ETORKINEN BIZTANLERI AKTIBOA:

Etorkinei eta bertako biztanleriari 2007an egin zitzaizkien kontratu kopurua:

2007 URTEA	GIZONAK		EMAKUMEAK		GUZTIRA	
	Zbk	%	Zbk.	%	Zbk.	%
Etorkin biztanleria	128	%71,9	50	%28,1	178	%100
Bertoko biztanleria	560	%50,7	544	%49,3	1.104	%100

Elgoibarren, 2007 urtean kontraturiko **1.282** pertsonetatik, **178** soilik (%13,8a) ziren **etorkinak**; eta horietatik **%71,9a gizonak** ziren.

	PERTSONA KONTRATATUAK	KONTRATU KOPURUAK	KONTRATUAK URTEAN
Bertoko Biz.	1.104	2.594	2,3
Etorkin Biz.	178	308	1,7
Orotara	1.282	2.902	2

ETORKINEN BATEZ-BESTEKO KONTRATU KOPURUA :
pertsonako 1,7 Kontratu

2. LAN MERKATUA

ELGOIBARREN BIZI DIREN ETORKINEN BIZTANLERI AKTIBO KOPURUA:

Etorkinei 2007an egin zitzaizkien kontratu motak:

2007 URTEA	GIZONAK		EMAKUMEAK		GUZTIRA	
	Zbk.	%	Zbk.	%	Zbk.	%
Lanaldi osoko obra-kontratua	111	%92,5	9	%7,5	120	% 38.96
Lanaldi partzialeko obra-kontratua	8	%44,5	10	%55,5	18	% 5.84
Lanaldi osoko behin - behineko kontratua	56	%64,4	31	%35,6	87	%28.24
Lanaldi partzialeko behin - behineko kontratua	3	%12	22	%88	25	% 8.11
Lanaldi osora bihurketa	2	%66,6	1	%33,4	3	% 0.97
Bitarteko izaera duen kontratua (interinidad)	--	--	--	--	--	--
Mugagabeak	5	%11,6	38	%88,4	43	% 13.96
Bestelakoak	7	%58,3	5	%41,7	12	% 3.89
					308	%100

2007an etorkinei egindako kontratuen %39ak, lanaldi osorako obra-kontratuak izan ziren eta %28,2ak lanaldi osoko behin-behineko kontratuak

2. LAN MERKATUA

ELGOIBARREN BIZI DIREN ETA LANGABEZIA EGOERAN DAUDEN ETORKINAK:

Elgoibarren Langabezia egoeran dauden pertsonak (etorkinak eta bertakoak):

	OROTARA (bertakoak + etorkinak)		Etorkinak	
	Kopurua		Kopurua	%
2005	312		8	%2,5
2006	302		24	%7,9
2007	285		41	%14,3

Datu hauen arabera, etorkinen artean langabezia tasa nahiko altua dela esan dezakegu, goranzko joera erakutsiz. Aldiz, guztirako datuek beranzko joera erakusten dute

Etorkinen datuak Sexuaren arabera:

	GIZONEZKOAK		EMAKUMEAK	
	Absolutua	%	Absolutua	%
2005	4	%50	4	%50
2006	20	%83,3	4	%16,7
2007	31	%75,6	10	%24,4

Langabezian dauden etorkinen artean gizonen kopurua emakumeen bikoitza da.

3. HEZKUNTZA



“ Hezkuntza saila eta Udala ez badira gehiago inplikutzen, azkenean bi eskola mota egongo dira: etorkinena, publikoa; eta “hemengoena”, hitzartua.

Ikastetxeko ikasketa zuzendaria



3. HEZKUNTZA

Elgoibarren bizi diren etorkin eskolaratuak:

IKASLE KOPURUA:

Gaur egun 152 ikasle etorkin daude eskolaratuak udalerriko zentro ezberdinetan

	2007/2008 IKASTURTEA	
	Zbk	%
Haur eskola	32	%21
Lehen hezkuntza	40	%26,3
DBH	20	%13, 2
Batxilergoa	1	%0, 7
Lanbide Heziketa	8	%5, 3
Makina-Erreminta	9	%5,9
CIP - Gizarte Berma	29	%19,1
Helduen Hezkuntza	13	%8,5
OROTARA	152	%100



3. HEZKUNTZA

Elgoibarren bizi diren etorkin eskolaratuak:

Jatorriaren arabera:

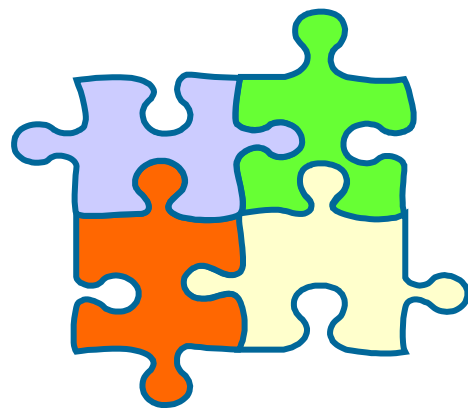
	2007/2008 Ikasturtea	
	Zbk.	Portzentajea
Bolivia	37	%24,3
Portugal	3	%2,0
Maroko	26	%17,1
Kolonbia	11	%7,2
Pakistan	5	%3,3
Brasil	11	%7,2
Ekvador	10	%6,6
Venezuela	3	%2,0
Kuba	4	%2,6
Ukraina	3	%2,0
Txina	2	%1,3
Nikaragua	1	%0,7
Senegal	6	%4,0
Gainerakoak	30	%19,7
OROTARA	152	100

Portugaleko kasuan izan ezik, udalerrian presentzia gehien duten lurraldeek, eskoletan ere nabarrienak dira

GOMENDIOAK ETA PROPOSAMENAK

Hemendik aurrera...

Lehenbiziko azterketa hau **abiapuntutzat** harturik, aurrerapausoak emateko aukera paregabea aurkezten da, izan ere, egin den datu hauen analisia, azterketaren oinarrietako bat da, baina oso interesgarria izan daiteke Tokiko Plan baten bidez udalerrri mailan azterketa hau zabaldu ahal izatea, udaletxeko sail eta zerbitzuetatik abiatuz, udalerriko beste eragile, hiritar eta etorkiengana iritsiaz.



- Datuek argi eta garbi erakusten dute immigrazioa gorantza doan fenomeno dela. Are gehiago, orain urte batzuk etorkinak hiri eta udalerrri handietan elkartzen baziren ere, egun udalerrri ertainei eta txikiei ere egokitu zaien errealitatea da. Honela, eskualdeko datuek erakusten dute, azken 8 urtetan proportzioan udalerrri txikiek etorkin gehiago jaso dituztela handiek baino.
- Honela, immigrazioa gorantz doan fenomeno da eta etorkizunean badirudi gure udalerriko zati garrantzitsua izango direla etorkinak.
- Ondorioz, udalerrriaren esku dago **etorri berriak diren pertsona hauek gure artean integratzea**, beraiek gugandik ikasiz eta guri ere irakatsiz.